

ANNEXE

D4

L'Agriculture

La cartographie proposée dans le cadre du PAC est à l'adresse suivante :

<http://www.pas-de-calais.gouv.fr/Publications/Cartes-du-Pas-de-Calais/Agriculture>

- cartes RPG agricole (cultures)**
- cartes ventes**







**PRÉFET
DU PAS-DE-CALAIS**

*Liberté
Égalité
Fraternité*

CC des Sept Vallées

Vente directe

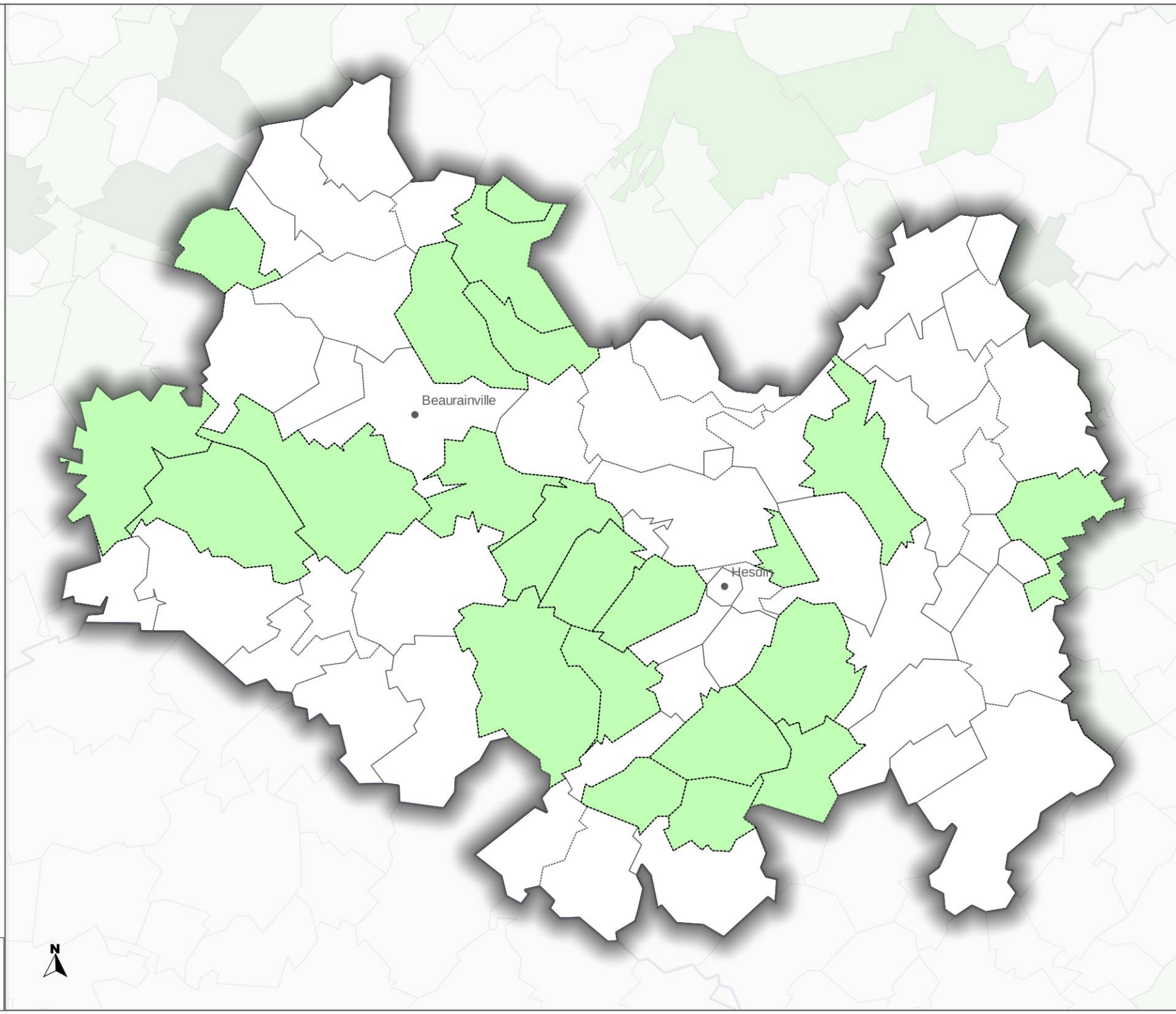
-  1 producteur
-  2 producteurs
-  3 producteurs et +
-  Commune

0 2 4 km



**Direction départementale
des territoires et de la mer
du Pas-de-Calais**

Réalisation : MCSIG
Source : www.ouacheterlocal.fr
Date : Juillet 2020





**PRÉFET
DU PAS-DE-CALAIS**

*Liberté
Égalité
Fraternité*

CC des Sept Vallées

Pédologie

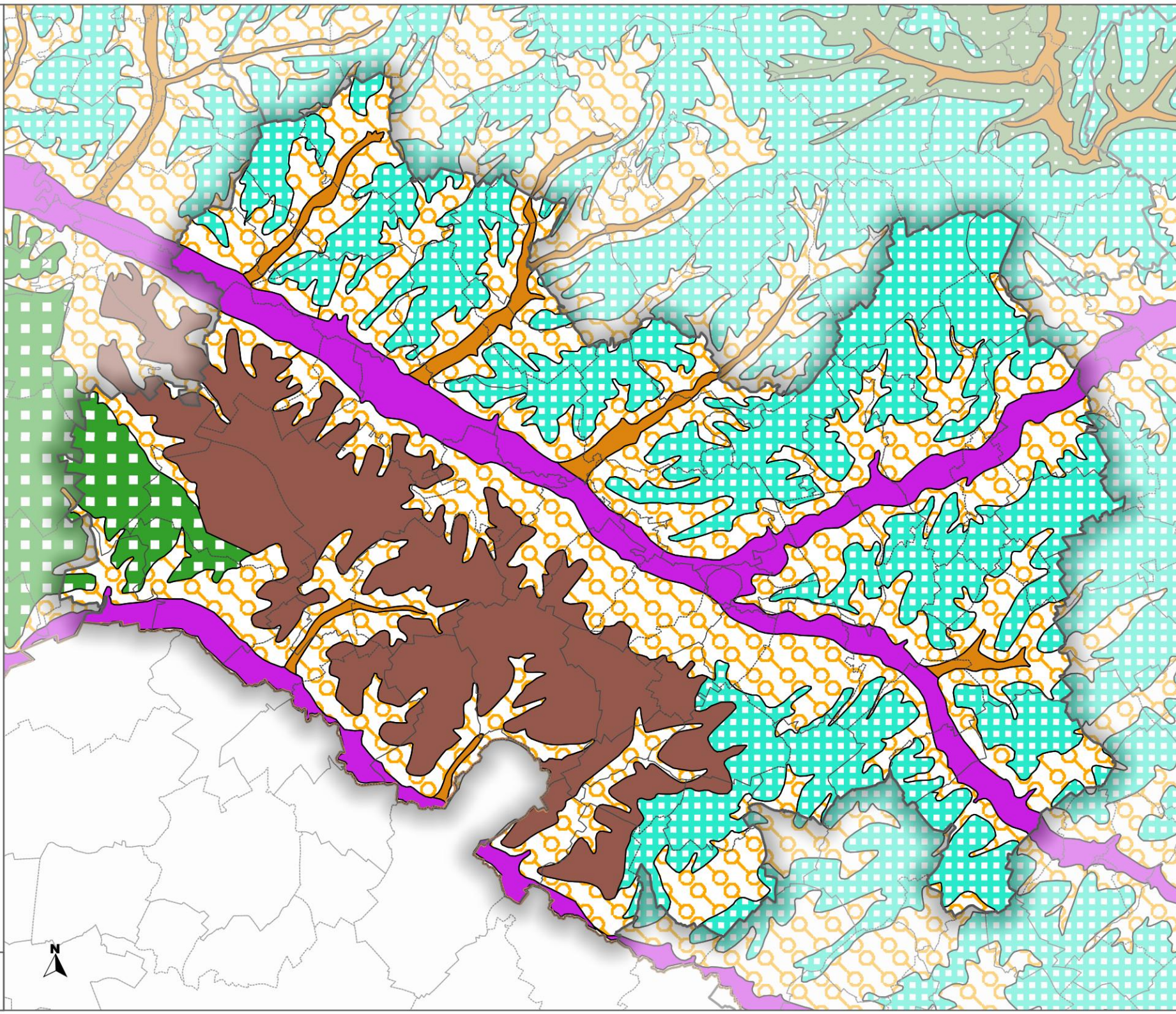
0 1.5 3 km



**Direction départementale
des territoires et de la mer
du Pas-de-Calais**



Réalisation : MCSIG
Source : DRAAF - Plan © IGN
Date : Août 2020





**PRÉFET
DU PAS-DE-CALAIS**

*Liberté
Égalité
Fraternité*

CC des Sept Vallées

RPG 2015

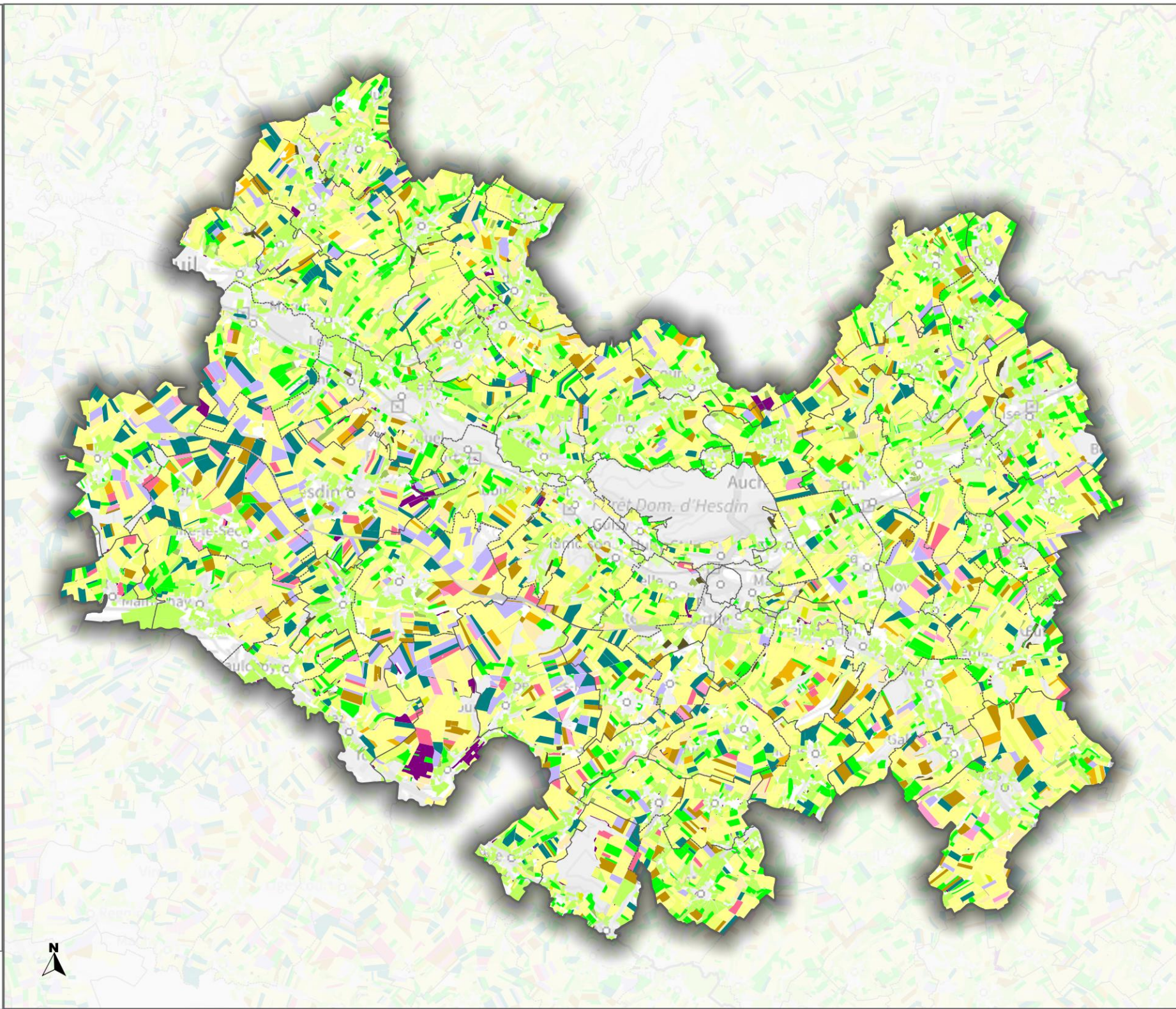
-  BLE TENDRE
-  ORGE
-  MAIS GRAIN ET ENSILAGE
-  AUTRES CEREALES
-  BETTERAVES INDUSTRIELLES
-  POMMES DE TERRE
-  COLZA
-  AUTRES OLEAGINEUX
-  PROTEAGINEUX
-  PLANTES A FIBRES
-  LEGUMES INDUSTRIE
-  AUTRES LEGUMES
-  PRAIRIES PERMANENTES
-  PRAIRIES TEMPORAIRES
-  CULTURES FOURRAGERES
-  GEL
-  ARBORICULTURE
-  DIVERS
-  VIGNES
-  EPCI
-  Commune

0 1.5 3 km



**Direction départementale
des territoires et de la mer
du Pas-de-Calais**

Réalisation : MCSIG
Source : Plan © IGN - RPG
Date : Juillet 2020





**PRÉFET
DU PAS-DE-CALAIS**

*Liberté
Égalité
Fraternité*

CC des Sept Vallées

RPG 2016

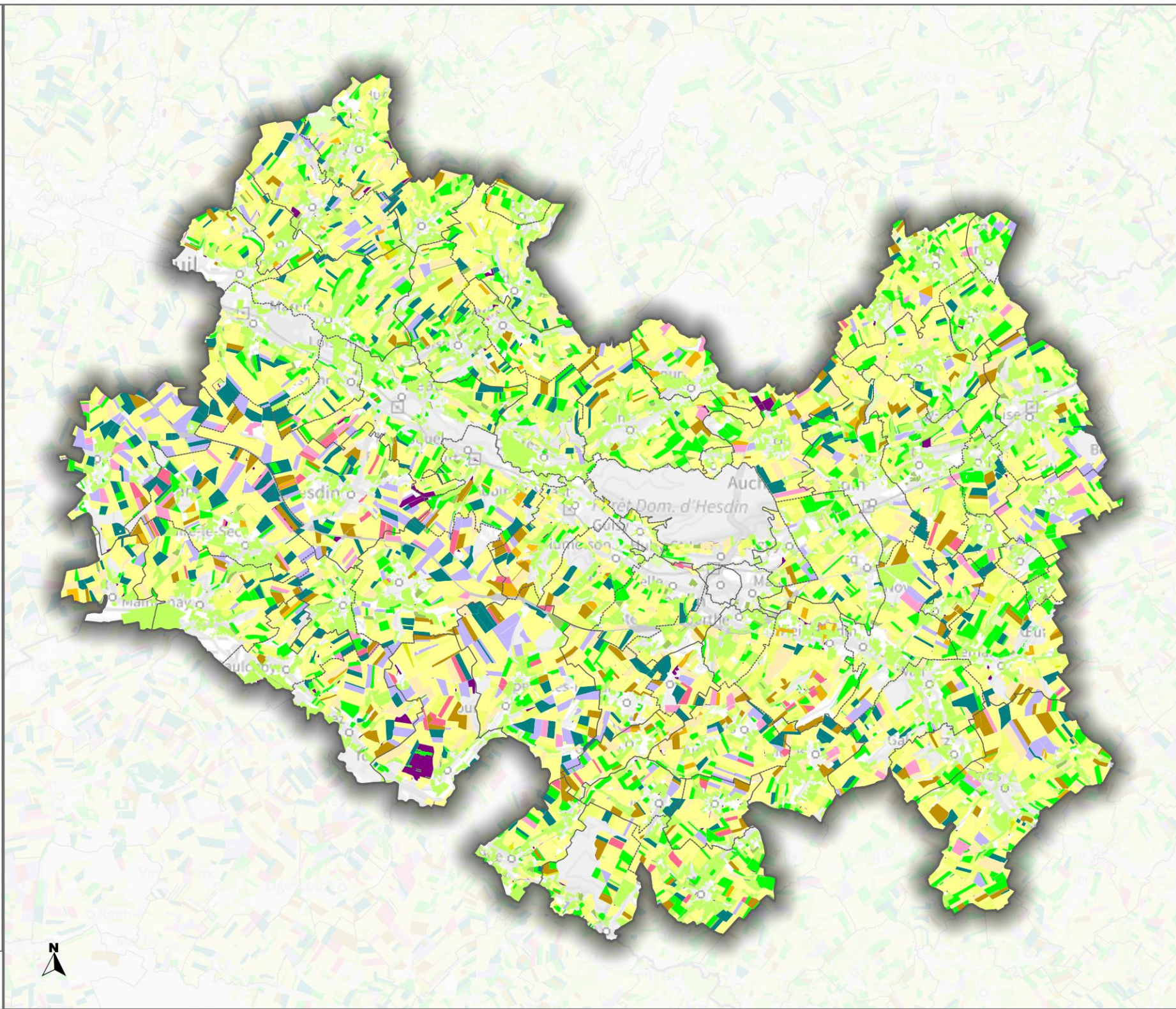
-  BLE TENDRE
-  ORGE
-  MAIS GRAIN ET ENSILAGE
-  AUTRES CEREALES
-  BETTERAVES INDUSTRIELLES
-  POMMES DE TERRE
-  COLZA
-  AUTRES OLEAGINEUX
-  PROTEAGINEUX
-  PLANTES A FIBRES
-  LEGUMES INDUSTRIE
-  AUTRES LEGUMES
-  PRAIRIES PERMANENTES
-  PRAIRIES TEMPORAIRES
-  CULTURES FOURRAGERES
-  GEL
-  ARBORICULTURE
-  DIVERS
-  VIGNES
-  EPCI
-  Commune

0 1.5 3 km



**Direction départementale
des territoires et de la mer
du Pas-de-Calais**

Réalisation : MCSIG
Source : Plan © IGN - RPG
Date : Juillet 2020





**PRÉFET
DU PAS-DE-CALAIS**

*Liberté
Égalité
Fraternité*

CC des Sept Vallées

RPG 2017

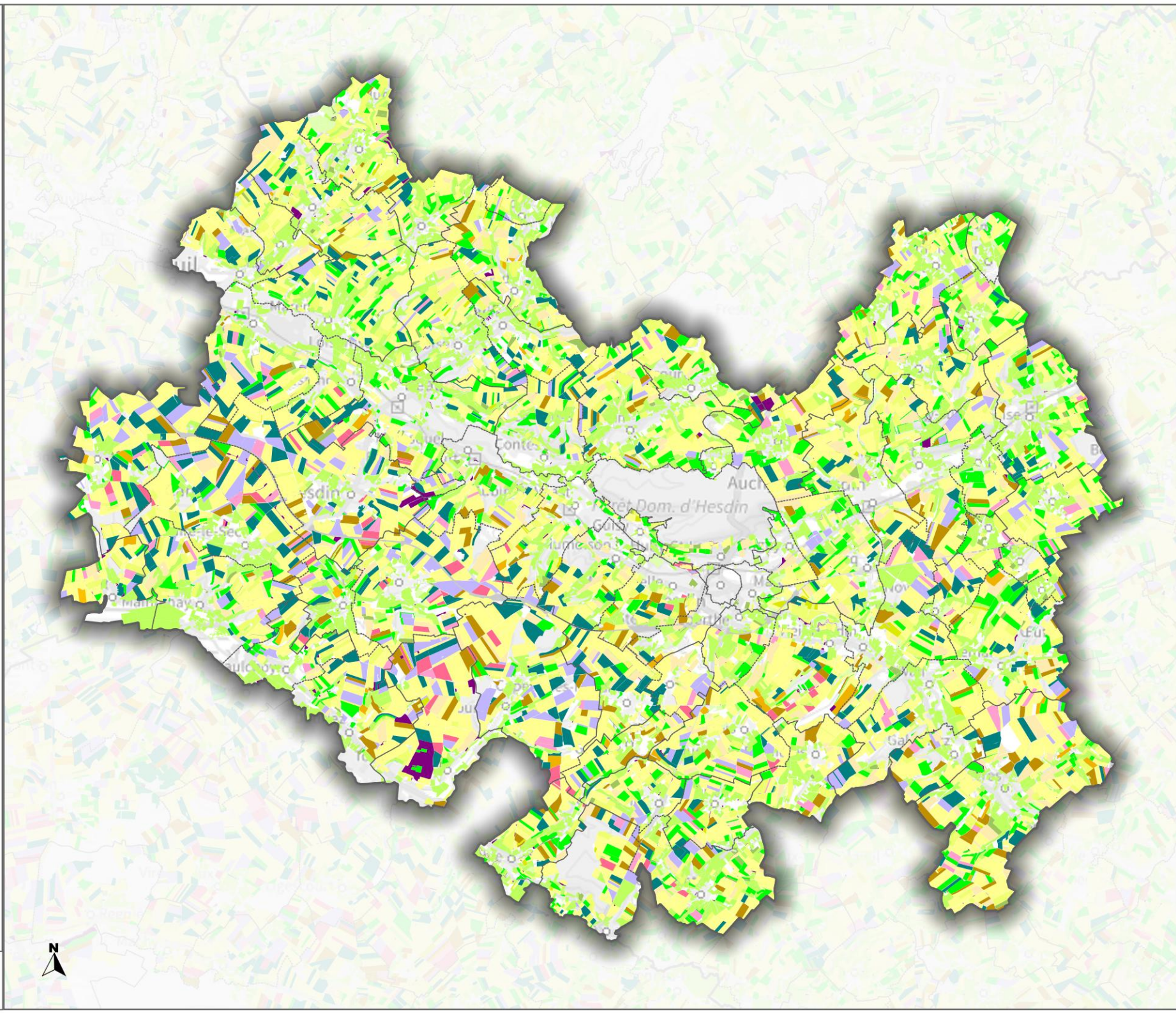
-  BLE TENDRE
-  ORGE
-  MAIS GRAIN ET ENSILAGE
-  AUTRES CEREALES
-  BETTERAVES INDUSTRIELLES
-  POMMES DE TERRE
-  COLZA
-  AUTRES OLEAGINEUX
-  PROTEAGINEUX
-  PLANTES A FIBRES
-  LEGUMES INDUSTRIE
-  AUTRES LEGUMES
-  PRAIRIES PERMANENTES
-  PRAIRIES TEMPORAIRES
-  CULTURES FOURRAGERES
-  GEL
-  ARBORICULTURE
-  DIVERS
-  VIGNES
-  EPCI
-  Commune

0 1.5 3 km



**Direction départementale
des territoires et de la mer
du Pas-de-Calais**

Réalisation : MCSIG
Source : Plan © IGN - RPG
Date : Juillet 2020





**PRÉFET
DU PAS-DE-CALAIS**

*Liberté
Égalité
Fraternité*

CC des Sept Vallées

RPG 2018

-  BLE TENDRE
-  ORGE
-  MAIS GRAIN ET ENSILAGE
-  AUTRES CEREALES
-  BETTERAVES INDUSTRIELLES
-  POMMES DE TERRE
-  COLZA
-  AUTRES OLEAGINEUX
-  PROTEAGINEUX
-  PLANTES A FIBRES
-  LEGUMES INDUSTRIE
-  AUTRES LEGUMES
-  PRAIRIES PERMANENTES
-  PRAIRIES TEMPORAIRES
-  CULTURES FOURRAGERES
-  GEL
-  ARBORICULTURE
-  DIVERS
-  VIGNES
-  EPCI
-  Commune

0 1.5 3 km



**Direction départementale
des territoires et de la mer
du Pas-de-Calais**

Réalisation : MCSIG
Source : Plan © IGN - RPG
Date : Juillet 2020

